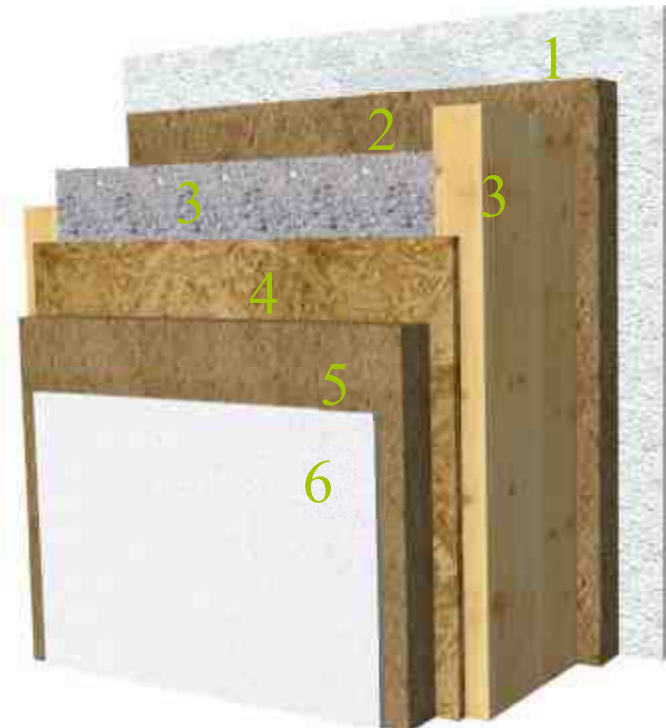


Bauen im Einklang mit der Natur

Bio Klimawand



- + Diffusionsoffene Klimawand ohne Folien und Dampfsperren
- + Best möglicher Wärmeschutz im Winter (U-Wert 0,13W/m²K)
- + Best möglicher sommerlicher Hitzeschutz (18 Stunden Phasenverschiebung)
- + Installationsebene zum Schutz der luftdichten Schicht

1. Ca. 7 mm Diffusionsoffener mineral. Silikonharz-Außenputz, weiß 3 mm Körnung, durchgehend gefärbt, andere Farben auf Anfrage
2. 60 mm Holzweifaserdämmplatte als Putzträgerplatte, winddicht
3. 20/6 cm Holz-Rahmen-Konstruktionsvollholz; heimisches Holz unter 15 % Restfeuchte
- 3 200 mm Zellulosedämmung (WLG 040) oder Holzfaserdämmung
- 4 15 mm Holzflachspanplatte (OSB 4) nach DIN 68763 (formaldehydfrei, lebensmittelecht)
- 5 60 mm Installationsebene für z. B. Elektro bestehend aus Unterkonstruktion mit 60 mm Holzfaserdämmung (WLG 040)
- 6 12,5 mm Gipsfaserplatte Fermacell oder Rigidur, tapezierfertig verspachtelt (Q2)
- 7 U-Wert : 0,13W/m²K